

**COMUNE DI GASPERINA**  
(Provincia di Catanzaro)



**PIANO STRUTTURALE COMUNALE**  
(Legge Urbanistica Regionale n.19 del 16 Aprile 2002 e s.m.i.)

**ZONIZZAZIONE ACUSTICA DEL TERRITORIO**

Elaborato	<b>1.2.a</b>	<b>CLASSIFICAZIONE DELLE AREE</b> scala 1:10.000 <b>SU BASE CATASTALE con correzioni</b>	Data	Febbraio 2019
-----------	--------------	---	------	---------------

<b>Gruppo di Progettazione</b> Prof. Arch. Francesco di Paola (Capogruppo) Dott. Arch. Antonluca Di Paola (componente) Dott. Ing. Annamaria Ranieri * (collaboratore) *Tecnico competente in acustica ambientale DDS Dipartimento Politiche dell'Ambiente n. 1301 del 01 marzo 2007	<b>Consulente</b> Dott. Giovanni Minasi * * Tecnico competente in rilevamento acustico Dgr Calabria n. 5 del 12.06.1998	
--	--	--

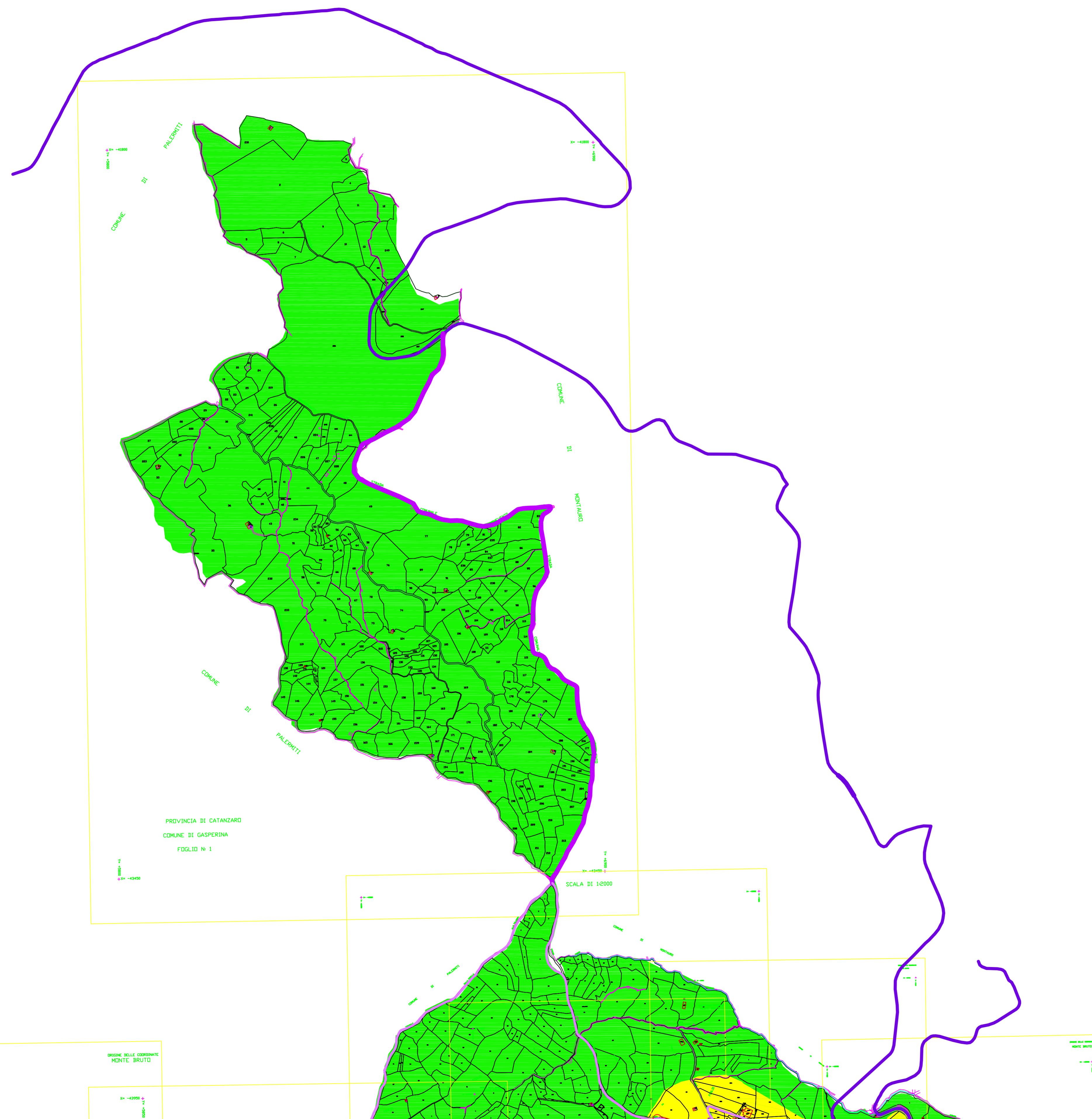
**Il Sindaco:** Gregorio Gallelo      **Il R.U.P.:** Ing. Salvatore Lupica

**LEGENDA**

- Confini comunali
- Territorio extracomunale
- Corso d'acqua principale
- Isoipsa principale
- Isoipsa secondaria
- Corso d'acqua secondario
- VIABILITA'**
- Strade di tipo C
- Strade di tipo E
- Strade di tipo F vicinale
- Strada di tipo F urbana
- Strada di tipo F urb. di progetto
- CLASSIFICAZIONE DELLE AREE**
- CLASSE I aree particolarmente protette
- CLASSE II aree agricole
- CLASSE III aree di tipo misto
- CLASSE V aree prevalentemente industriali

**Limiti Acustici delle Classi (DPCM 14/11/97)**

	Valori limite di immissione dB(A)		Valori limite di emissione dB(A)		Valori limite di qualità dB(A)	
	Diurno	Notturno	Diurno	Notturno	Diurno	Notturno
Classe I	50	40	45	35	47	37
Classe II	55	45	50	40	52	42
Classe III	60	50	55	45	57	47
Classe IV	65	55	60	50	62	52
Classe V	70	60	65	55	67	57
Classe VI	70	70	65	65	70	70



PROVINCIA DI CATANZARO  
COMUNE DI GASPERINA  
FOGLIO N° 1

SCALA DI 1:2000

ORIGINE DELLE COORDINATE  
MONTE BRUTTO